



Flachdachsystem Lambda Light S+ Produktkatalog



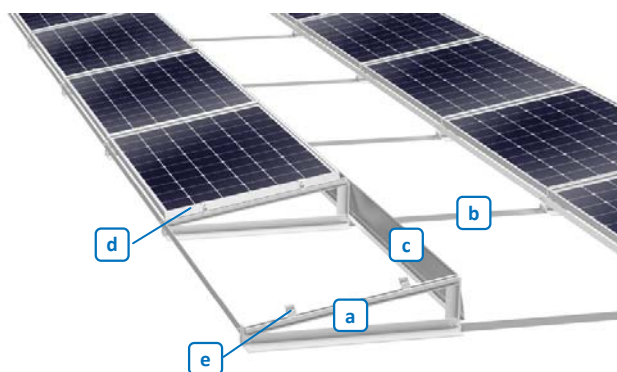
Inhaltsverzeichnis

Lambda Light S+	3
1.Lambda Light S+ Hauptkomponenten	4
2.Lambda Light S+ Modulhalter und -Endhalter	5
3.Lambda Light S+ Kleinteile & Zubehör	6

Allgemeine Hinweise:

- | Für alle Geschäfte gelten die „Allgemeinen Geschäftsbedingungen der Mounting Systems GmbH“ sowie die mit der Auftragsannahme bestätigten Vereinbarungen.
 - | Mit der Veröffentlichung dieses Kataloges verlieren alle vorherigen Kataloge ihre Gültigkeit.
 - | Änderungen jeglicher Art und Irrtümer sind vorbehalten.
-

Lambda Light S+



Komponenten

- a.** Dreieck
- b.** Verbindungsblech
- c.** Rückenblech
- d.** Modulhalte
- e.** Modul-Endhalter

Hinweise zur Bestellung

- | Das Lambda Light S+ wird in **Einzelteilen** bestellt.
- | Für dieses System steht Ihnen eine umfangreiche **technische Dokumentation** zur Verfügung. Wir können Ihnen technische Datenblätter und Montageanleitungen in verschiedenen Sprachen zur Verfügung stellen. Bitte zögern Sie nicht, diese bei uns anzufragen (s. Dokumentenkatalog).
- | Für Anfragen nutzen Sie bitte unser **Formular „Technische Planungshilfe“** (s. Dokumentenkatalog) und senden Sie diese an sales-de@mounting-systems.com
- | **Lieferzeit:** Warenausgang ab Werk innerhalb von 3 Tagen ab schriftlichem Bestelleingang

Siehe folgende **Musterbestellung***:

Art.-Nr.	Bezeichnung	Anzahl
Musterbestellung Lambda Light S+		
711-0118	Dreieck 10°+L-GP+4/35 vm	160
801-0242	Verbindungsblech	144
801-0240	Rückenblech	160
700-0082	Modulhalter CS RH 38-50mm	280
702-0184	Endhalter CS RH 40m	40
806-0009	6kt Schraube M8x20	576
807-0026	6kt. Sperrzahnmutter M8	576
807-0129	Scheibe 8.4 125 A2	576
814-0444	BS Matte Standard 900x100x10	144
814-0446	BS Matte Standard 300x100x10	192

* Beispiel: Modulfeld mit 10 Reihen à 15 Modulen, Modultyp Conergy PM 240P, Modulausrichtung quer, Aufständigungswinkel 10°

1. Lambda Light S+ Hauptkomponenten

| Aluminium

Bezeichnung

Dreieckselement

Dreieckselement für die Aufständerung des Moduls, vormontiert



| Aluminium (EN AW 6063 T66)
| Edelstahl

Lieferbar	Einzelstück
Dreieck 10°+L-GP+4/35 vm	711-0118
Dreieck 15°+L-Profil+4/35 vm	711-0092

Verbindungsblech

Dient als Verbindung zwischen den Reihen und evtl. für zusätzlichen Ballast



| Aluminium (EN AW 6063 T66)

Lieferbar	Einzelstück
Verbindungsblech 3mm; 800mm°	801-0242
Verbindungsblech 3mm; 900mm	801-0245

Rückenblech

Zum Schutz vor Wind hinter den Modulen



| Aluminium (EN AW 6063 T66)

Lieferbar	Einzelstück
Rückenblech 0,5mm; 1700mm	801-0240
Rückenblech 0,5mm; 1700mm	801-0243

2. Lambda Light S+ Modulhalter und -Endhalter

Bezeichnung

Modulhalter

Zur Befestigung von Modulen mit unterschiedlichen Rahmenhöhen an den Grundschielen



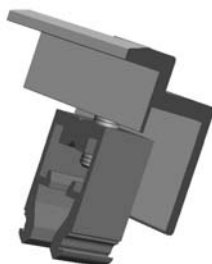
Inkl. Kleinteile (vormontiert):

- 1 Mittelklemme, Aluminium (EN AW 6063 T66)
- 1 Edelstahl Innensechskantschraube M6
- 1 O-Ring, Plastik
- 1 Clickstone, Aluminium (EN AW 6063 T66)

	Einzelstück
	blank
RH 28-40 mm	700-0080
RH 33-45 mm	700-0081
RH 38-50 mm	700-0082

Modul-Endhalter

Zur Befestigung von Modulen einer spezifischen Rahmenhöhe an den Grundschielen



Inkl. Kleinteile (vormontiert):

- 1 Modul-Endhalter, Aluminium (EN AW 6063 T66)
- 1 Edelstahl Innensechskantschraube M6
- 1 Clickstone, Aluminium (EN AW 6063 T66)

Weitere Modul-Endhalter für abweichende Modulrahmenhöhen werden auf Anfrage gefertigt. Bitte geben Sie die Modulrahmenhöhe bei Ihrer Bestellung an

	Einzelstück
	blank
RH 33 mm	702-0183
RH 35 mm	702-0192
RH 38 mm	702-0188
RH 40 mm	702-0184
RH 45 mm	702-0185
RH 46 mm	702-0186
RH 50 mm	702-0187

3. Lambda Light S+ Kleinteile & Zubehör

Bezeichnung

Sechskant-Schraube

Für die Befestigung des Verbindungsbleches an den Dreiecken



| Edelstahl

Lieferbar	Einzelstück
6kt Schraube M8x20	806-0009

Sperrzahnmutter

Für die Befestigung des Verbindungsbleches an den Dreiecken



| Edelstahl

Lieferbar	Einzelstück
6kt. Sperrzahnmutter M8	807-0129

Scheibe

Für die Befestigung des Verbindungsbleches an den Dreiecken



| Edelstahl

Lieferbar	Einzelstück
Scheibe 8.4 125 A2	807-0026

Bohrschraube

Für die Befestigung des Rückenbleches an den Dreiecken



| Edelstahl

Lieferbar	Einzelstück
JZ3-6,3x25-E16	806-0315

Bautenschutzmatzen

Zwischenlage als Schutz der Dachoberfläche



| Zuschnitte mit 100mm Breite
| Entnehmen Sie dem Datenblatt der Dachoberfläche, welche Bautenschutzmatte tauglich ist

Lieferbar	Einzelstück
Bautenschutzmatte Standard 900x100x10	814-0444
Bautenschutzmatte Alukaschiert 900x100x10	814-0445
Bautenschutzmatte Standard 300x100x10	814-0446
Bautenschutzmatte Alukaschiert 300x100x10	814-0447

Ballastblech

Zusätzliche Ballastauflage bei hohen Ballastwerten



| Aluminium

Lieferbar	Einzelstück
Ballastblech 1,5mm; 980mm	801-0241



Mounting Systems GmbH
Mittenwalder Straße 9a
D 15834 Rangsdorf

Tel. +49 33708 529-0
Fax +49 33708 529-199

www.mounting-systems.com
info@mounting-systems.com

Technische Änderungen vorbehalten
2013 © Mounting Systems GmbH